



RETRO ROCKER

QUICKSTART GUIDE

ENGLISH (3 – 4)

GUÍA DE INICIO RÁPIDO

ESPAÑOL (5 – 6)

GUIDE D'UTILISATION RAPIDE

FRANÇAIS (7 – 8)

GUIDA RAPIDA

ITALIANO (9 – 10)

KURZANLEITUNG

DEUTSCH (11 – 12)

SNELSTARTGIDS

NEDERLANDS (13 – 14)

QUICKSTART GUIDE (ENGLISH)

BOX CONTENTS

- RETRO ROCKER
- Power Adapter
- Quickstart Guide
- Safety and Warranty Information Booklet

REGISTRATION

Please go to <http://www.ionaudio.com> to register your RETRO ROCKER. Registering your product ensures that we can keep you up-to-date with any new product developments and provide you with world-class technical support, should you run into any problems.

USING RETRO ROCKER WITH YOUR iOS DEVICE

iOS DEVICE COMPATIBILITY

RETRO ROCKER is compatible with the following iOS devices (not included):

- iPad (3rd generation)
- iPad 2®
- iPad
- iPhone 4S®
- iPhone 4
- iPhone 3GS
- iPhone
- iPod touch® (2nd, 3rd, and 4th generation)
- iPod nano® (4th, 5th, and 6th generation)

Note: RETRO ROCKER will charge a connected iOS device.

iPad, iPhone, iPod touch, and iPod nano are trademarks of Apple Inc.

SETUP INSTRUCTIONS

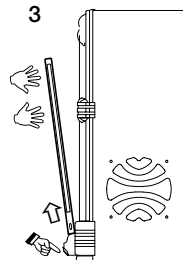
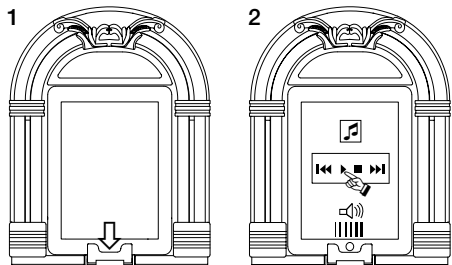
Get ready to travel back to the heyday and play groovy tunes using your favorite music app on your iOS device with RETRO ROCKER.

Note that Retro Rocker needs a minute to warm up before the bubbles will start to flow.

1. Connect your iOS device to the 30-pin connector on RETRO ROCKER. Alternatively, connect a media device such as a CD player, tape deck, or MP3 player to the 1/8" LINE IN of RETRO ROCKER.

Note: The LINE IN can only be used if an iOS device is *not* connected to the 30-pin connector.

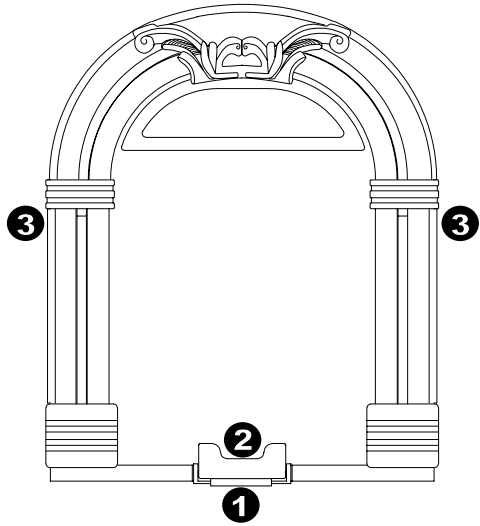
2. On your iOS device, launch your iTunes music library or your favorite jukebox app to play a song, adjusting the output volume from your app.
3. To release the iOS device from the dock, hold the iOS device, press the DOCK RELEASE, and gently remove the device from the dock.



FRONT PANEL

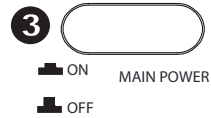
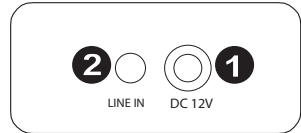
1. **DOCK RELEASE*** – When this lever is pressed down, the iOS device will lean forward, allowing you to easily grasp and pull up the iOS device, removing it from the dock.
2. **DOCK** – To connect your iOS device to RETRO ROCKER, gently slide it onto the 30-pin connector here.
3. **SPEAKERS** – Plays back the audio from your iOS device. Select from your iTunes library or favorite jukebox app (works with most jukebox apps).

***Note: To ensure safe removal of your iOS device, gently press the DOCK RELEASE down and securely grasp the iOS device when it leans forward from the dock.**



REAR PANEL

1. **POWER** – Use the included power adapter (12V DC, 3A, center pin-positive) to connect RETRO ROCKER to wall power.
2. **LINE IN** – This stereo 1/8" line-level input can be used to connect a CD player, MP3 player, or other audio source. To adjust the volume of the audio signal, adjust the output volume of your audio source.
3. **POWER BUTTON** – Press this button to turn RETRO ROCKER on or off.



GUÍA DE INICIO RÁPIDO (ESPAÑOL)

CONTENIDO DE LA CAJA

- RETRO ROCKER
- Adaptador de alimentación
- Guía de inicio rápido
- Folleto de información sobre la seguridad y la garantía

REGISTRO

Visite <http://www.ionaudio.com> para registrar su RETRO ROCKER. El registro de su producto asegura que podamos mantenerle actualizado con los nuevos desarrollos de productos y brindarle apoyo técnico de categoría mundial en caso de que tenga algún problema.

CÓMO USAR EL RETRO ROCKER CON SU DISPOSITIVO iOS

COMPATIBILIDAD CON DISPOSITIVOS iOS

El RETRO ROCKER es compatible con los siguientes dispositivos iOS (no incluidos):

- iPad (3ra generación)
- iPad 2®
- iPad
- iPhone 4S®
- iPhone 4
- iPhone 3GS
- iPhone
- iPod touch® (2da, 3ra y 4ta generación)
- iPod nano® (4ta, 5ta y 6ta generación)

Nota: RETRO ROCKER carga un dispositivo iOS conectado.

INSTRUCCIONES DE INSTALACIÓN

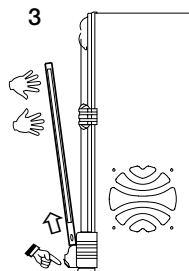
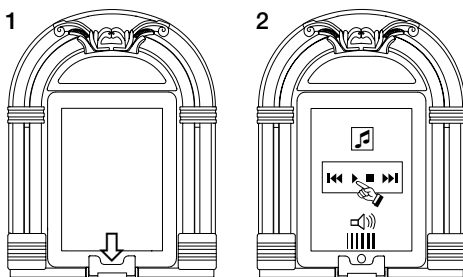
Prepárese para volver a las épocas doradas y reproduzca esos temas fantásticos usando su aplicación musical favorita en su dispositivo iOS con el RETRO ROCKER.

Tenga en cuenta que es necesario que Retro Rocker se caliente durante un minuto para que comiencen a fluir las burbujas.

1. Conecte su dispositivo iOS al conector de 30 pines del RETRO ROCKER. Como alternativa, conecte un dispositivo de medios, como un reproductor de CD, bandeja de cinta o reproductor MP3 a la entrada de línea de 1/8" LINE IN del RETRO ROCKER.

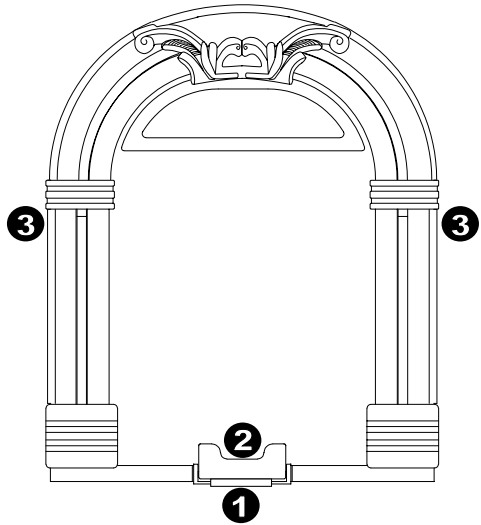
Nota: La entrada LINE IN se puede usar solo si *no* hay un dispositivo iOS conectado al conector de 30 pines.

2. En su dispositivo iOS, abra su biblioteca musical iTunes o su aplicación de rocola favorita para reproducir un tema, ajustando el volumen de la salida desde su aplicación.
3. Para liberar el dispositivo iOS de la estación de acoplamiento, sostenga el dispositivo, presione la palanca DOCK RELEASE (Liberación) y extráigalo con cuidado.



PANEL FRONTAL

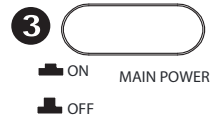
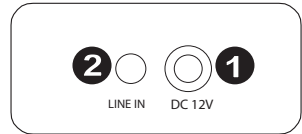
- PALANCA DE LIBERACIÓN DE LA ESTACIÓN DE ACOPLAMIENTO*** – Cuando se presiona esta palanca hacia abajo, el dispositivo iOS se inclina hacia adelante, permitiéndole tomarlo firmemente y tirar de él hacia arriba, para extraerlo de la estación de acoplamiento.
- ESTACIÓN DE ACOPLAMIENTO** – Para conectar su dispositivo iOS al RETRO ROCKER, deslícelo con cuidado hacia el conector de 30 pines de la misma.
- ALTAVOCES** – Reproducen el audio de su dispositivo iOS. Seleccione el tema en su biblioteca iTunes o su aplicación de rocola favorita (funciona con la mayoría de las aplicaciones de rocola).



***Nota:** Para asegurar la extracción segura de su dispositivo iOS, presione suavemente la palanca DOCK RELEASE hacia abajo y tome firmemente el dispositivo iOS cuando se incline hacia adelante en la estación de acoplamiento.

PANEL TRASERO

- ALIMENTACIÓN** – Use el adaptador de alimentación incluido (12 V CC, 3 A, pin central positivo) para conectar el RETRO ROCKER al tomacorriente de pared.
- ENTRADA DE LÍNEA** – Esta entrada de nivel de línea de 1/8" estéreo se puede usar para conectar un reproductor de CD, MP3 u otra fuente de audio. Para ajustar el volumen de la señal de audio, ajuste el volumen de la salida de su fuente de audio.
- BOTÓN DE ENCENDIDO** – Pulse este botón para encender y apagar el RETRO ROCKER.



GUIDE D'UTILISATION SIMPLIFIÉ (FRANÇAIS)

CONTENU DE LA BOÎTE

- RETRO ROCKER
- Câble d'alimentation
- Guide d'utilisation simplifié
- Livret des consignes de sécurité et d'informations concernant la garantie

ENREGISTREMENT DU PRODUIT

Veillez visiter le site internet <http://www.ionaudio.com> pour enregistrer votre RETRO ROCKER. L'enregistrement des produits vous permet d'être informé sur les toutes dernières nouveautés concernant les produits et de vous offrir un soutien technique de qualité, si vous en aviez besoin.

UTILISATION DU RETRO ROCKER AVEC VOTRE PÉRIPHÉRIQUE iOS

APPAREILS iOS COMPATIBLES

Le RETRO ROCKER est compatible avec les dispositifs iOS suivants (non inclus) :

- iPad (3^e génération)
- iPad 2®
- iPad
- iPhone 4S®
- iPhone 4
- iPhone 3GS
- iPhone
- iPod touch (2^e, 3^e et 4^e génération)
- iPod nano® (4^e, 5^e et 6^e génération)

Remarque : Le RETRO ROCKER permet le rechargement de la pile du périphérique iOS branché.

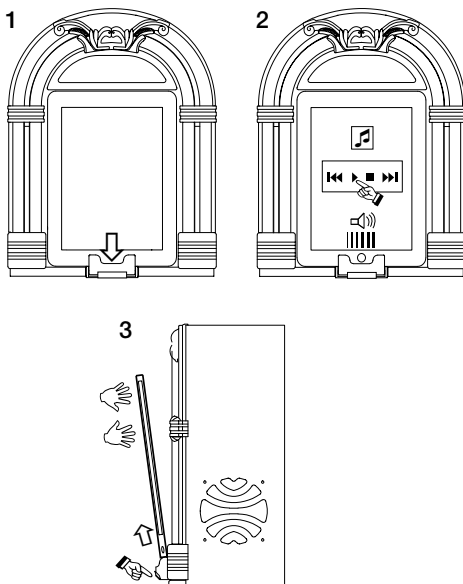
INSTALLATION

Préparez-vous à voyager dans le temps et à faire jouer votre musique à l'aide de votre application préférée sur votre périphérique iOS avec le DOCK JUKEBOX. Veuillez noter que le Retro Rocker prend une minute à se réchauffer avant que les bulles ne soient produites.

1. Branchez votre périphérique iOS au connecteur 30 broches du RETRO ROCKER. Vous pourriez également brancher un périphérique multimédia tel qu'un lecteur de CD, magnétophone ou lecteur MP3 à l'entrée 1/8 po du RETRO ROCKER.

Remarque : L'entrée LINE IN peut être utilisée seulement si aucun périphérique iOS n'est branché au connecteur 30 broches.

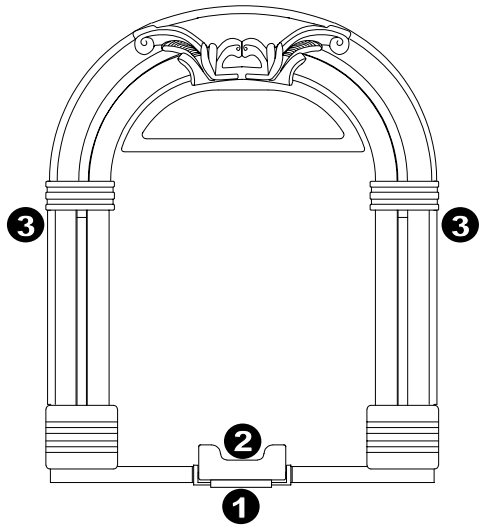
2. Sur votre périphérique iOS, lancez votre bibliothèque de musique iTunes ou votre application de musique préférée afin de lancer la lecture d'une chanson, et ajustez le volume de sortie de l'application.
3. Pour éjecter le périphérique iOS, tenir l'appareil iOS, appuyez sur DOCK RELEASE et retirez délicatement le périphérique de la station d'accueil.



PANNEAU AVANT

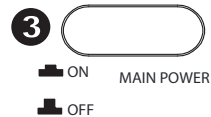
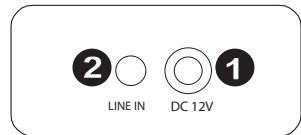
1. **DOCK RELEASE*** – Lorsque ce levier est enfoncé vers le bas, le périphérique iOS se penche vers l'avant, ce qui vous permet de le saisir facilement et de le retirer de la station d'accueil.
2. **STATION D'ACCUEIL** – Cette station permet de brancher votre périphérique iOS au RETRO ROCKER. Insérez-le glisser doucement sur le connecteur 30 broches.
3. **HAUT-PARLEURS** – Ils permettent de faire jouer le signal audio provenant de votre périphérique iOS. Sélectionnez votre bibliothèque de musique iTunes ou votre application de musique préférée (fonctionne avec la plupart des applications jukebox).

***Remarque :** Afin d'éjecter votre périphérique iOS de manière sécuritaire, appuyez doucement sur le levier DOCK RELEASE et saisissez fermement le périphérique lorsqu'il penche vers l'avant sur la station d'accueil.



PANNEAU ARRIÈRE

1. **ENTRÉE D'ALIMENTATION** – Utilisez le câble d'alimentation inclus (12 V CC, 3 A, polarité positive au centre) pour brancher le RETRO ROCKER dans une prise secteur.
2. **ENTRÉES LIGNE** – Cette entrée 1/8 po stéréo permet de brancher un lecteur de disques compacts, un lecteur MP3 ou autres sources audio. Pour régler le volume du signal audio, ajustez le niveau du volume de la source audio (périphérique).
3. **INTERRUPTEUR D'ALIMENTATION** – Cette touche permet de mettre le RETRO ROCKER en marche ou à l'arrêt.



GUIDA RAPIDA (ITALIANO)

CONTENUTI DELLA CONFEZIONE

- RETRO ROCKER
- Adattatore di alimentazione
- Guida rapida
- Libretto di istruzioni di sicurezza e garanzia

REGISTRAZIONE

Recarsi alla pagina <http://www.ionaudio.com> per registrare il RETRO ROCKER. La registrazione del prodotto ci consente di tenervi aggiornati con tutti gli ultimissimi sviluppi del prodotto e di offrirvi assistenza tecnica di livello mondiale, in caso di eventuali problemi.

UTILIZZO DEL RETRO ROCKER CON UN DISPOSITIVO iOS

COMPATIBILITÀ DISPOSITIVI iOS

Il RETRO ROCKER è compatibile con i seguenti dispositivi iOS (non in dotazione):

iPad (3^a generazione)

iPad 2®

iPad

iPhone 4S®

iPhone 4

iPhone 3GS

iPhone

iPod touch® (2^a, 3^a e 4^a generazione)

iPod nano® (4^a, 5^a e 6^a generazione)

Nota bene: il RETRO ROCKER è in grado di collegare un dispositivo iOS collegato.

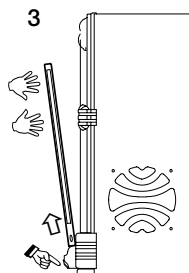
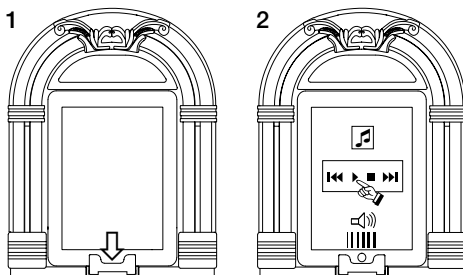
ISTRUZIONI PER LA CONFIGURAZIONE

Preparatevi a tornare ai tempi d'oro e a suonare fantastici motivi grazie al vostro app musicale preferito sul vostro dispositivo iOS con il RETRO ROCKER. NB: Retro Rocker necessita di un minuto per riscaldarsi prima che le bolle vengano riprodotte.

1. Collegate il vostro dispositivo iOS al connettore a 30 poli presente sul RETRO ROCKER. Alternativamente, collegate un dispositivo multimediale quale un lettore CD, una piastra di registrazione o un lettore MP3 all'INGRESSO DI LINEA da 1/8" del RETRO ROCKER.

Nota bene: l'ingresso di LINEA può essere utilizzato unicamente se un dispositivo iOS non è collegato al connettore da 30 poli.

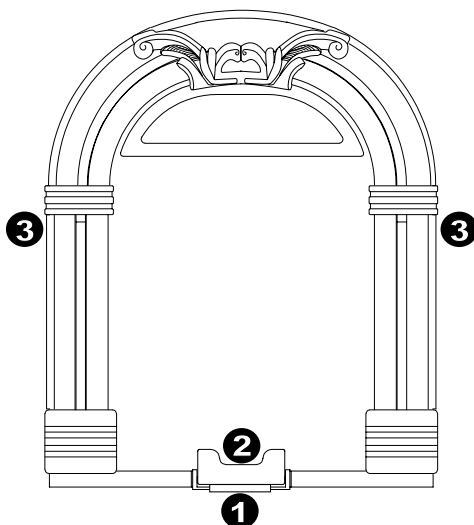
2. Sul dispositivo iOS, lanciate la libreria musicale iTunes o la vostra app jukebox preferita per suonare una canzone, regolando il volume di uscita dall'app.
3. Per scollegare il dispositivo iOS dal dock, reggere il dispositivo iOS, premere il DOCK RELEASE e rimuovere delicatamente il dispositivo dal dock.



PANNELLO ANTERIORE

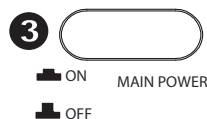
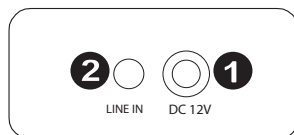
1. **DOCK RELEASE*** – Quando viene premuta questa leva, il dispositivo iOS si inclina in avanti, consentendo di afferrare e sollevare facilmente il dispositivo iOS, rimuovendolo dal dock.
2. **DOCK** – Per collegare il dispositivo iOS al RETRO ROCKER, farlo scorrere delicatamente nel connettore a 30 poli a questo livello.
3. **CASSE** – Riproducono l'audio del dispositivo iOS. Selezionatelo dalla vostra libreria iTunes o dalla vostra app jukebox preferita (funziona con la maggior parte delle app jukebox).

***Nota bene: per garantire la rimozione sicura del dispositivo iOS, premere delicatamente il DOCK RELEASE e afferrare saldamente il dispositivo iOS quando pende dal dock.**



PANNELLO POSTERIORE

1. **ALIMENTAZIONE** – Servirsi dell'adattatore di alimentazione in dotazione (12V DC, 3A, polo centrale positivo) per collegare il RETRO ROCKER all'alimentazione a parete.
2. **LINE IN** – Questo ingresso stereo da 1/8" può essere utilizzato per collegare un lettore CD, un lettore MP3 o altre sorgenti audio. Per regolare il volume del segnale audio, regolare il volume di uscita della fonte audio.
3. **INTERRUTTORE DI ALIMENTAZIONE** – Premere questo tasto per accendere o spegnere il RETRO ROCKER.



KURZANLEITUNG (DEUTSCH)

LIEFERUMFANG

- RETRO ROCKER
- Netzteil
- Schnellstart-Anleitung
- Sicherheitshinweise und Garantieinformationen

REGISTRIERUNG

Bitte besuchen Sie <http://www.ionaudio.com>, um Ihr RETRO ROCKER zu registrieren. Wenn Sie Ihr Produkt registrieren, sorgen wir dafür, dass Sie immer am neuesten Stand aller Produktentwicklungen sind. Außerdem bieten wir Ihnen erstklassige technische Unterstützung an, sollten Sie auf Probleme stoßen.

SO VERWENDEN SIE DAS RETRO ROCKER MIT IHREM iOS-GERÄT

KOMPATIBILITÄT MIT iOS-GERÄTEN

Das RETRO ROCKER ist mit folgenden iOS-Geräten kompatibel (nicht im Lieferumfang enthalten):

- iPad (3. Generation)
- iPad 2®
- iPad
- iPhone 4S®
- iPhone 4
- iPhone 3GS
- iPhone
- iPod touch® (2., 3. und 4. Generation)
- iPod nano® (4., 5. und 6. Generation)

Hinweis: Das RETRO ROCKER lädt angeschlossene iOS-Geräte auf.

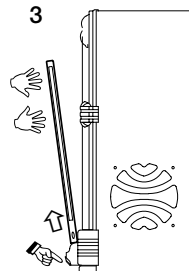
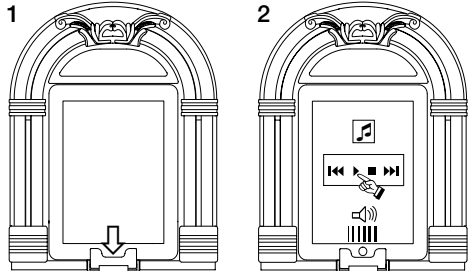
SETUP-ANWEISUNGEN

Machen Sie sich bereit, in die gute alte Zeit zurückzureisen und mit dem RETRO ROCKER groovige Songs mit Ihrer Lieblings-App auf Ihrem iOS-Gerät zu spielen. Beachten Sie, dass Retro Rocker eine kurze Aufwärmphase braucht, bevor die Blasen zu fließen beginnen.

1. Verbinden Sie Ihr iOS-Gerät mit dem 30-poligen Anschluss am RETRO ROCKER. Wahlweise können auch Medien-Geräte wie CD-Player, Kassettenrekorder oder MP3-Player mit dem 1/8"-LINE-Eingang des RETRO ROCKER verbunden werden.

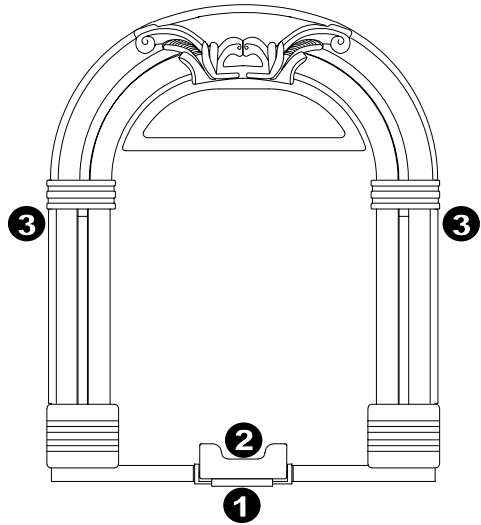
Hinweis: Der LINE-Eingang kann nur verwendet werden, wenn *kein* iOS-Gerät mit dem 30-poligen Anschluss verbunden ist.

2. Rufen Sie Ihre iTunes Musikbibliothek oder Ihre bevorzugte Jukebox-App auf Ihrem iOS-Gerät auf, um einen Song zu spielen und die Lautstärke in der App einzustellen.
3. Um das iOS-Gerät aus dem Dock zu entfernen, halten Sie das iOS-Gerät, drücken die **ENTRIEGELUNGSTASTE** und nehmen das Gerät vorsichtig aus der Dockingstation.



VORDERSEITE

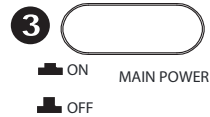
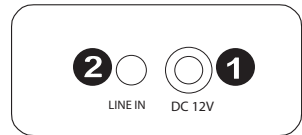
1. **ENTRIEGELUNGSTASTE*** – Wenn diese Taste gedrückt wird, wird das iOS-Gerät nach vorne gekippt, so dass Sie es leicht aus dem Dock herausnehmen können.
2. **DOCK** – Um Ihr iOS-Gerät mit dem RETRO ROCKER zu verbinden, setzen Sie es vorsichtig auf den 30-poligen Anschluss.
3. **LAUTSPRECHER** – Geben die Audiosignale Ihres iOS-Geräts wieder. Wählen Sie aus Ihrer iTunes Bibliothek oder bevorzugten Jukebox-App (funktioniert mit den meisten Jukebox-Apps).



***Hinweis:** Drücken Sie die **ENTRIEGELUNGSTASTE** vorsichtig herunter und achten Sie darauf, dass Sie das iOS-Gerät gut festhalten, wenn es nach vorne aus dem Dock gekippt wird.

RÜCKSEITE

1. **STROMVERSORGUNG** – Verwenden Sie das mitgelieferte Netzteil (12V DC, 3A, mittlerer Pin mit positiver Polarität), um das RETRO ROCKER an eine Steckdose anzuschließen.
2. **LINE-EINGANG** – Dieser 1/8"-Line-Level-Eingang (Stereo) kann dazu verwendet werden, einen CD-Player, MP3-Player oder eine andere Audioquelle anzuschließen. Um die Lautstärke des Audiosignals einzustellen, passen Sie die Lautstärke der Audioquelle an.
3. **EIN-/AUS-SCHALTER** – Drücken dieses Schalters schaltet RETRO ROCKER ein oder aus.



SNELSTARTGIDS (NEDERLANDS)

INHOUD VAN DE DOOS

- RETRO ROCKER
- Stroomadapter
- Snelstartgids
- Informatieboekje over Veiligheid en Garantie

REGISTRATIE

Surf naar <http://www.ionaudio.com> om uw RETRO ROCKER te registreren. Als u uw product registreert, wordt u op de hoogte gehouden van alle nieuwe producten en kunt u rekenen op hoogstaande technische productondersteuning, indien u ooit een probleem mocht ondervinden.

RETRO ROCKER GEBRUIKEN MET UW iOS-APPARAAT

COMPATIBELE iOS-APPARATEN

RETRO ROCKER is compatibel met de volgende iOS-apparaten (niet meegeleverd):

iPad (3de generatie)

iPad 2®

iPad

iPhone 4S®

iPhone 4

iPhone 3GS

iPhone

iPod touch® (2de, 3de, en 4de generatie)

iPod nano® (4e, 5e en 6e generatie)

Opmerking: RETRO ROCKER laadt het aangesloten iOS-apparaat op.

INSTALLATIE-INSTRUCTIES

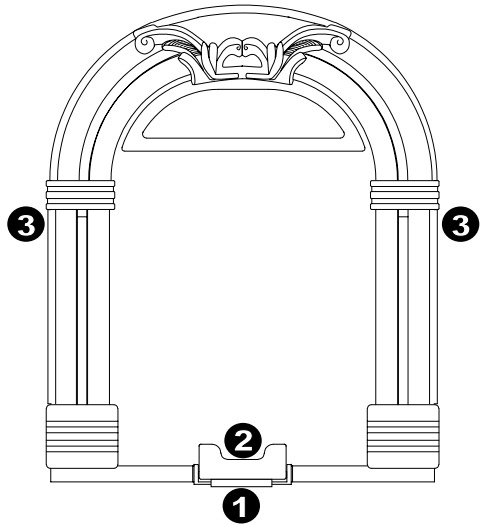
Keer terug naar de hoogtijdagen van de muziek en gebruik de favoriete muziek-app van je iOS-apparaat om hippe songs af te spelen op de RETRO ROCKER. Let op: Retro Rocker moet een minuutje opwarmen voor de luchtbelletjes beginnen te stromen.

1. Sluit je iOS-apparaat aan op de 30-pins connector op RETRO ROCKER. Het is ook mogelijk om een media-apparaat, zoals een cd-speler, tapedeck of MP3-speler aan te sluiten op de 1/8"-lijningang van RETRO ROCKER.
Opmerking: De lijningang kan alleen worden gebruikt als er geen iOS-apparaat is aangesloten op de 30-pins connector.
2. Start uw iTunes-muziekbibliotheek op uw iOS-apparaat of start uw favoriete jukebox-app om een nummer af te spelen. Het uitgangsvolume past u aan vanaf uw app.
3. Om het iOS-apparaat uit het dock te halen: houd het iOS-apparaat vast, druk op DOCK VRIJGEVEN en verwijder voorzichtig het apparaat uit het dock.

VOORPANEEL

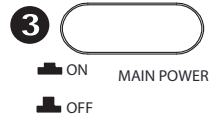
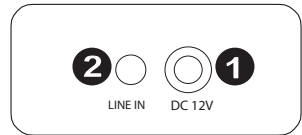
1. **DOCK VRIJGEVEN***: wanneer deze hendel wordt ingedrukt, zal het iOS-apparaat overhellen, zodat u het gemakkelijk kan vastnemen en naar boven trekken, om het uit het dock te verwijderen.
2. **DOCK**: om uw iOS-apparaat aan te sluiten op de RETRO ROCKER: schuif het voorzichtig op de 30-pins connector.
3. **LUIDSPREKERS**: speelt de audio van uw iOS-apparaat af. Kies audio uit uw iTunes-bibliotheek of uw favoriete jukebox-app (werkt met de meeste jukebox-apps).

***Opmerking:** Voor een veilige verwijdering van uw iOS-apparaat: druk voorzichtig de knop DOCK VRIJGEVEN naar beneden en neem het iOS-apparaat stevig vast wanneer het naar voren uit het dock overhelt.



ACHTERPANEEL

1. **Voeding**: gebruik de meegeleverde stroomadapter (12 V DC, 3 A, middelste pin is positief) om de RETRO ROCKER aan te sluiten op het stroomnet.
2. **LIJNINGANG**: Deze stereo 1/8"-ingang kan worden gebruikt om een cd-speler, mp3-speler of andere geluidsbron te verbinden. Om het volume van het audiosignaal aan te passen, past u het uitgangsvolume van uw audiobron aan.
3. **AAN/UIT-SCHAKELAAR**: druk op deze knop om RETRO ROCKER aan of uit te zetten.



SPECIFICATIONS

Speaker Output: 5W + 5W (1 KHz, 0 dB input signal)

Power: 12V DC, 3A, center pin-positive

www.ionaudio.com